

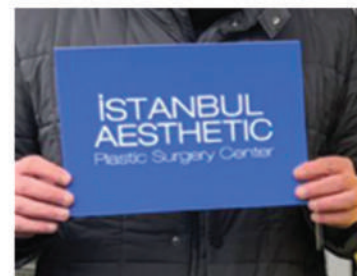


PLAN WYJAZDU
ISTANBUL AESTHETIC CENTER

PLAN WYJAZDU

DZIEŃ PRZYLOTU

Po przylocie na lotnisko należy kierować się do wyjścia **nr 14**, które znajduje się na lotnisku **IST**. Jeśli jest to lotnisko SABIHA (**SAW**) należy kierować się do wyjścia (jest tylko jedno). Tam będzie oczekiwać na Pacjenta przedstawiciel kliniki razem z kartką z napisem: **ISTANBUL AESTHETIC**. Prosimy o połączenie się z WIFI na lotnisku, aby kierowca mógł skontaktować się z Pacjentem.



W przypadku nieobecności przedstawiciela prosimy pozostać w wyznaczonym miejscu i poczekać.

Kierowca bezpośrednio z lotniska zawiezie Pacjenta do hotelu, gdzie nastąpi zakwaterowanie, a następnie czas wolny.

DZIEŃ OPERACJI

Informacje o godzinie konsultacji, badaniu krwi oraz zabiegu, Pacjent otrzyma w **wiadomości WhatsApp** dzień przed wizytą w klinice.

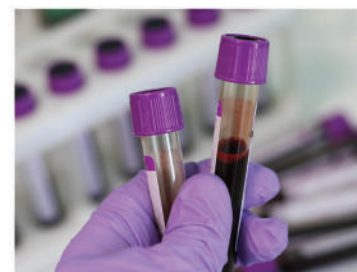
O wyznaczonej godzinie należy czekać w hotelowej recepcji na tłumacza/tłumaczkę, który będzie towarzyszył nam w drodze do kliniki, podczas konsultacji oraz badań krwi.

(Klinika oddalona jest 300m od hotelu.)

Po przybyciu do kliniki w pierwszej kolejności odbywają się podstawowe badania krwi, następnie konsultacja z lekarzem oraz przygotowanie do zabiegu i sam zabieg. W zależności od typu operacji, Pacjent pozostaje w klinice **od jednej do kilku dób**.

Dzień po operacji odbywa się konsultacja pooperacyjna z lekarzem. Po wypisie ze szpitala Pacjent zostaje odwieziony do hotelu, gdzie spędzi najbliższe kilka dni.

Ostatni dzień przed wylotem do kraju Pacjent z samego rana odbywa kontrolę lekarską.



DZIEŃ POWROTU DO KRAJU

W dniu wylotu kierowca zawozi Pacjenta **2-3 godziny** wcześniej na lotnisko.

Godzina wyjazdu zostanie podana dzień przed wylotem.

WAŻNE INFORMACJE

Prosimy pamiętać, że Polscy obywatele do wjazdu do Turcji potrzebują jedynie **dowód osobisty ważny minimum 180 dni**, licząc od dnia przylotu do Turcji.

Granicę można przekroczyć również z **paszportem**, który jest **ważny minimum 6 miesięcy**, licząc od dnia przylotu do Turcji.

Należy zainstalować aplikację WhatsApp oraz zabrać ładowarkę. W hotelach jak i klinice jest **darmowe Wifi**.

Obok hotelu znajdują się:

- restauracje,
- kawiarnie,
- postój taksówek.

Należy poprosić taksówkarza o włączenie taksometru podczas gdy pacjent zdecyduje się sam/prywatnie skorzystać z taksówki, jadąc do miasta lub innego miejsca.

W klinice należy dokonać płatności gotówką w euro. Płatność kartą akceptowana jest jedynie w wyjątkowych sytuacjach. W przypadku płatności kartą należy pamiętać o włączeniu roamingu w telefonie, odblokowaniu płatności zagranicznych w banku, ustawieniu odpowiednich limitów do płatności kartą i posiadaniu na rachunku bankowym kwoty pieniędzy powiększonej o ewentualne opłaty bankowe (prowizje) w związku z płatnością zagraniczną. **WAŻNE:** w przypadku problemów z płatnością kartą, która doprowadzi do 2-3 godzinnych opóźnień zabieg może zostać odwołany.



Nominały w wysokości 500 euro nie są honorowane.



Adres kliniki:

ISTANBUL AESTHETIC CENTER

Esentepe Mahallesi,

Keskin Kalem Sk. No:1,

34394 Şişli/İstanbul

Tel.: (0212) 211 34 31

Adres hotelu:

VEYRON HOTEL

Esentepe Mh. Sağlam Fikir Sk. No:1/1

34394 Şişli, Gayrettepe, İstanbul

Tel.: (0212) 217 24 24

